

十年积淀，专业金融软件开发商



证券投资

证券投资是狭义的投资，是指企业或个人购买有价证券。



私募基金

私募基金是一种利益共享、风险共担的集合投资制度。



资产管理

融资租赁是指实质上转移与资产所有权全部风险和报酬的租赁。



商业保理

商业保理允许一家企业向保理公司出售自身的应收账款或权益。



融资租赁

投资公司是一种金融中介机构，它将个人投资者的资金集中起来。

深港软件 股票软件开发

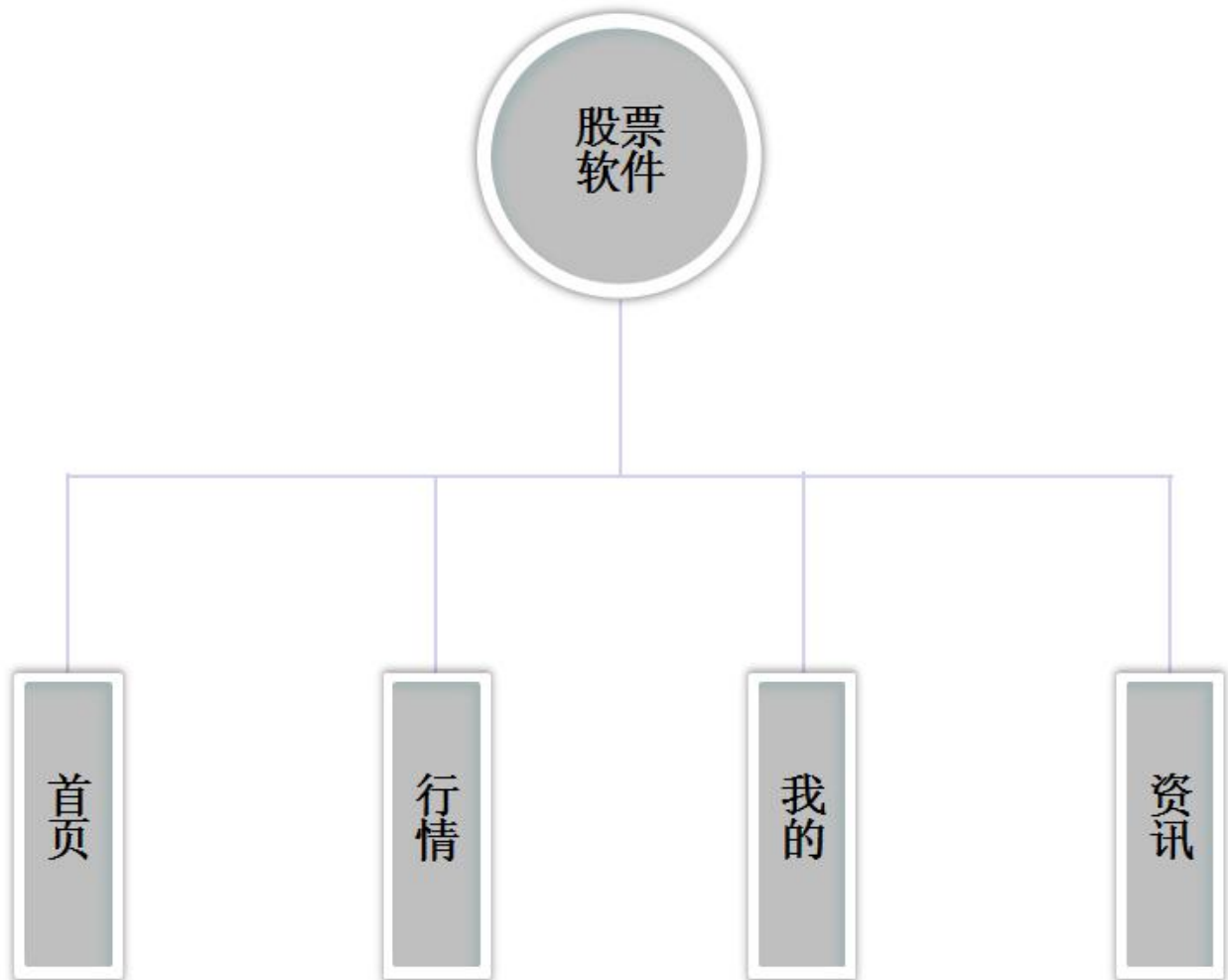
目录

一、通深港股票软件开发介绍.....	3
二、架构设计.....	3
三、流程设计.....	4
四、通深港股票软件前台界面.....	5
五、通深港股票软件后台界面.....	6
六、联系方式.....	8
七、联系方式.....	8

一、 股票软件介绍

通深港股票软件是一款为客户提供最新金融资讯的平台，实时掌握金融市场的变化走势、股票走势、外汇兑换率、热点时事、财务缝隙等到。将客户的利益最大化，为有能力却资金有限的客户解决自己瓶颈。

二、 架构设计



三、 流程设计

3.1 主流程

了解配资，并确定合作意向——签署配资资金合作协议——检查交易账户——正式开始交易——出资方按照协议收取月利息

3.2 流程图



3.3 通深港股票软件开发优势



门槛成本低

- 投资者只需要1万元的低成本本金，就可以进行股票配资



独立操作、利息低、开户效率高

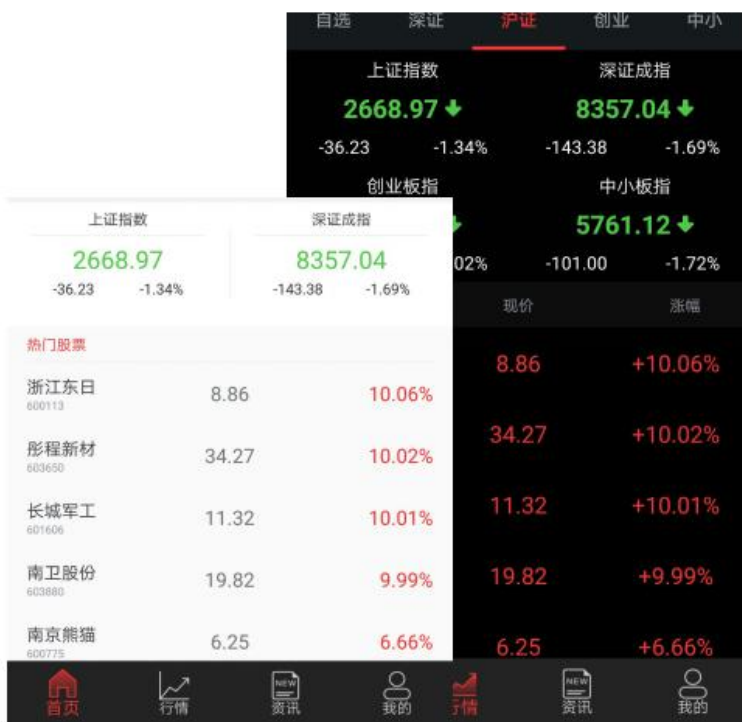
- 只收取出资部分利息以及账号佣金，除利息外无隐形收费，盈利100%属于客户
- 客户可以独立操作，账号交易及管理权限归客户独立操作，配资公司不做任何干扰



资金安全性

- 资讯通资金专用交易账户三方监管，操盘无忧

四、通深港股票软件前台界面





五、通深港股票软件后台界面

代码	名称	涨幅	现价	涨跌	买价	卖价	总量	现量	涨停	换手	今开	最高	最低	昨收	市星(动)	总金额	量比	委比	委差	细分行业	振幅	均价	内盘	外盘	
1	000001	平安银行	0.34%	8.81	0.03	8.80	64.9万	8123	0.00%	0.38%	8.88	8.94	8.78	8.78	6.03	5.77亿	1.08	34.7	11391	金融服务	1.82	8.88	30.6万	34.3万	
2	000002	万科A	-0.13%	22.69	-0.03	22.69	42.4万	6785	-0.04%	0.44%	22.90	23.20	22.64	22.72	70.03	9.70亿	0.68	51.06	6267	房地产业	2.46	22.87	24.7万	17.7万	
3	000004	国农科技	-0.43%	18.50	-0.08	18.49	8149	602	0.00%	0.98%	18.58	19.69	18.01	18.58	188.78	1501.9万	0.78	-66.52	-310	医药制造	3.66	18.43	4211	3938	
4	000005	世纪星源	-1.01%	2.93	-0.03	2.93	2.94	39300	677	0.34%	0.41%	2.97	3.00	2.92	2.96	47.88	1162.4万	0.59	-3.72	-390	生态环境	2.70	2.96	24447	14853
5	000006	深振业A	-1.47%	5.38	-0.08	5.38	5.39	61919	1939	0.00%	0.46%	5.52	5.55	5.37	5.46	8.73	3373.1万	0.55	-15.02	-645	房地产业	3.30	5.45	43167	18752
6	000007	全新好	-0.92%	12.92	-0.12	12.92	12.93	7341	141	0.16%	0.24%	13.09	13.38	12.70	13.04	亏损	958.3万	1.11	-85.24	-2357	房地产业	5.21	13.05	2915	4426
7	000008	神州高铁	-1.89%	3.63	-0.07	3.62	3.63	16.2万	3277	0.00%	0.64%	3.75	3.77	3.62	3.70	245.27	5956.9万	0.38	53.06	8094	运输设备	4.05	3.69	91892	69708
8	000009	中国宝安	-2.35%	4.57	-0.11	4.56	4.57	67050	1677	-0.22%	0.32%	4.75	4.75	4.57	4.68	69.66	3114.1万	1.04	-35.59	-1869	综合	3.85	4.64	46300	20750
9	000010	美丽生态	-1.77%	4.43	-0.08	4.41	4.43	39850	1216	0.91%	0.76%	4.47	4.51	4.35	4.51	亏损	1762.6万	1.22	14.62	411	土木工程	3.55	4.42	27345	12505
10	000011	深物业A	-3.56%	10.84	-0.40	10.83	10.84	41925	1872	-0.09%	2.38%	11.46	11.46	10.77	11.24	30.21	4651.4万	0.53	-49.48	-815	房地产业	6.14	11.09	27229	14696
11	000012	南玻A	-1.01%	4.88	-0.05	4.88	4.89	66743	981	0.00%	0.38%	4.95	4.98	4.86	4.93	21.86	3279.6万	0.56	-4.99	-418	非金属	2.43	4.91	42005	24738
12	000014	沙河股份	-1.94%	10.61	-0.21	10.61	10.62	58556	885	-0.09%	2.90%	11.03	11.15	10.60	10.82	170.03	6385.9万	0.49	-56.2	-1519	房地产业	5.08	10.91	34706	23850
13	000016	深康佳A	-3.98%	4.10	-0.17	4.10	4.11	12.7万	5502	-0.49%	0.79%	4.32	4.34	4.10	4.27	44.18	5308.5万	1.86	28.11	1496	电子设备	5.62	4.19	90768	35877
14	000017	深中华A	-9.84%	3.85	-0.42	3.85	3.86	14.3万	3604	0.00%	4.73%	4.28	4.32	3.84	4.27	2406.25	5813.4万	0.83	58.76	3862	运输设备	11.24	4.06	90616	52580
15	000018	神州长城	-2.52%	3.09	-0.08	3.09	3.10	13.5万	1485	0.00%	1.79%	3.18	3.21	3.08	3.17	6.00	4255.5万	0.77	51.32	5759	建筑装饰	4.10	3.15	85121	50029
16	000019	深深宝A	-1.25%	8.70	-0.11	8.69	8.70	67771	1711	0.00%	1.63%	8.88	8.96	8.67	8.81	亏损	5970万	0.57	4.43	103	饮料制造	3.29	8.81	43217	24554

买入	卖出	撤单	刷新	证券名称	证券数量	可买数量	价格币种	成本价	浮动盈亏	盈亏比例(%)	最新市值	当前价	证券代码	股票代码	成本金额
买入价格	241429.660			豫光金铅	700	700	人民币	8.857	-103.000	-1.160	6097.000	8.710	002497	0237643971	6200.000
可用资金	241429.660			沧州大化	600	600	人民币	23.919	-113.290	-0.790	14238.000	23.730	600230	A168464527	14351.290
最大可买	0	全部	股	深康股份	700	700	人民币	5.007	1.930	0.060	3507.000	5.010	600110	A168464527	3505.070
买入数量				交大昂立	800	800	人民币	5.226	-53.080	-1.270	4128.000	5.160	600530	A168464527	4181.080
				沈阳机床	600	600	人民币	7.948	-77.000	-1.610	4692.000	7.820	000410	0237643971	4769.000
				东方通信	300	300	人民币	13.567	-119.000	-2.920	3951.000	13.170	300166	0237643971	4070.000
				沙河股份	1000	1000	人民币	11.894	-1284.150	-10.800	10610.000	10.610	000014	0237643971	11894.150
				蓝光发展	1000	1000	人民币	5.627	-196.740	-3.500	5430.000	5.430	600466	A168464527	5626.740
				山东钢铁	1000	1000	人民币	1.985	-125.040	-6.300	1860.000	1.860	600022	A168464527	1985.040

代码	名称	内外比	买量	卖量	3日涨幅	市盈(静)	市净率	市销率	流通股	流通市值	总市值	总股本	总资产(万)	固定资产(万)	流动资产(万)	资产负债率	净资产收益率	净利润同比增长	
1	000001 平安银行	5	-0.89	3239	951	-2.11%	6.78	0.73	1.32	171.70亿	1512.70亿	1512.71亿	171.70亿	336739900.00	853000.00	-	93.22%	6.13%	6.52%
2	000002 万科A	5	-1.39	1704	2534	1.66%	8.93	1.84	1.79	97.45亿	2204.37亿	2492亿	110.39亿	122426479.23	886790.18	106631527.76	84.04%	0.66%	28.68%
3	000004 国农科技	18	-1.07	20	137	1.20%	181.37	11.79	5.14	8301.3万	15.36亿	15.54亿	8397.7万	31013.01	3060.64	18717.59	32.84%	1.58%	274.92%
4	000005 世纪星源	33	-1.65	123	867	-5.57%	202.07	2.32	5.10	9.51亿	27.87亿	31.02亿	10.59亿	287981.03	3220.77	119880.45	50.68%	1.21%	259.24%
5	000006 深振业A	32	-2.30	13	654	-5.54%	9.01	1.27	3.44	13.48亿	72.54亿	72.63亿	13.50亿	1209422.31	265.41	928872.14	51.11%	7.20%	66.65%
6	000007 全新好	15	-0.66	79	1875	-2.28%	272.00	11.80	104.59	3.09亿	39.92亿	44.76亿	3.46亿	42946.05	6909.54	17823.66	10.89%	-2.02%	-2893.45%
7	000008 神州高铁	18	-1.32	3350	1010	-6.58%	11.67	1.47	12.24	25.40亿	92.20亿	102.31亿	28.18亿	992722.80	24038.31	559765.13	27.41%	0.15%	12.66%
8	000009 中国宝安	30	-2.23	916	875	-5.27%	76.17	1.98	1.22	21.20亿	96.88亿	98.23亿	21.49亿	2747295.60	364550.94	1854819.33	63.55%	0.35%	5.26%
9	000010 美丽生态	15	-2.19	6	927	-4.12%	亏换	3.28	11.21	5.22亿	23.13亿	36.32亿	8.20亿	288634.09	6067.05	261543.43	60.76%	-4.12%	-82.55%
10	000011 深物业A	16	-1.85	27	408	-6.76%	10.37	2.31	2.97	1.76亿	19.06亿	64.60亿	5.96亿	495247.95	2962.50	406911.35	39.87%	1.81%	-82.28%
11	000012 南玻A	18	-1.70	223	610	-5.14%	13.94	1.63	1.33	17.36亿	84.71亿	139.41亿	28.57亿	1963230.97	1163260.61	519217.71	54.24%	1.86%	-6.32%
12	000014 沙河股份	30	-1.46	120	1828	-6.75%	280.69	2.88	7.90	2.02亿	21.40亿	21.40亿	2.02亿	158486.05	1742.69	141303.31	49.31%	0.42%	193.51%
13	000016 深康佳A	7	-2.53	1838	500	-8.28%	1.95	1.29	0.32	15.97亿	65.46亿	98.73亿	24.08亿	2350196.55	158903.63	1880162.43	64.61%	0.70%	112.45%
14	000017 深中华A	10	-1.72	2062	180	-9.13%	1283.33	131.40	21.46	3.03亿	11.66亿	21.23亿	5.51亿	8339.20	394.88	7633.06	77.14%	1.45%	9.26%
15	000018 神州长城	19	-1.70	2283	568	-3.45%	14.05	2.29	1.42	7.53亿	23.27亿	52.48亿	16.98亿	1180655.08	31994.23	1012879.79	79.00%	9.69%	120.66%
16	000019 深深宝A	14	-1.76	497	248	-8.44%	亏换	4.62	18.80	4.16亿	36.19亿	43.22亿	4.97亿	103906.01	30883.27	50352.28	8.41%	-1.15%	-9.07%



证券名称	证券数量	可卖数量	价格币种	成本价	浮动盈亏	盈亏比例(%)	最新市值	当前价	证券代码	股东代码	成本金额
雅化集团	700	700	人民币	8.857	-103.000	-1.660	6097.000	8.710	002497	0237643971	6200.000
沧州大化	600	600	人民币	23.919	-113.290	-0.790	14238.000	23.730	600230	A168464527	14351.290
诺德股份	700	700	人民币	5.007	1.930	0.060	3507.000	5.010	600110	A168464527	3505.070
交大昂立	800	800	人民币	5.226	-53.080	-1.270	4128.000	5.160	600530	A168464527	4181.080
沈阳机床	600	600	人民币	7.948	-77.000	-1.610	4692.000	7.820	000410	0237643971	4769.000
东方国信	300	300	人民币	13.567	-119.000	-2.920	3951.000	13.170	300166	0237643971	4070.000
沙河股份	1000	1000	人民币	11.894	-1284.150	-10.800	10610.000	10.610	000014	0237643971	11894.150
蓝光发展	1000	1000	人民币	5.627	-196.740	-3.500	5430.000	5.430	600466	A168464527	5626.740
山东钢铁	1000	1000	人民币	1.985	-125.040	-6.300	1860.000	1.860	600022	A168464527	1985.040

证券名称	证券数量	可卖数量	价格币种	成本价	浮动盈亏	盈亏比例(%)	最新市值	当前价	证券代码	股东代码	成本金额
雅化集团	700	700	人民币	8.857	-103.000	-1.660	6097.000	8.710	002497	0237643971	6200.000
沧州大化	600	600	人民币	23.919	-113.290	-0.790	14238.000	23.730	600230	A168464527	14351.290
诺德股份	700	700	人民币	5.007	1.930	0.060	3507.000	5.010	600110	A168464527	3505.070
交大昂立	800	800	人民币	5.226	-53.080	-1.270	4128.000	5.160	600530	A168464527	4181.080
沈阳机床	600	600	人民币	7.948	-77.000	-1.610	4692.000	7.820	000410	0237643971	4769.000
东方国信	300	300	人民币	13.567	-119.000	-2.920	3951.000	13.170	300166	0237643971	4070.000
沙河股份	1000	1000	人民币	11.894	-1284.150	-10.800	10610.000	10.610	000014	0237643971	11894.150
蓝光发展	1000	1000	人民币	5.627	-196.740	-3.500	5430.000	5.430	600466	A168464527	5626.740
山东钢铁	1000	1000	人民币	1.985	-125.040	-6.300	1860.000	1.860	600022	A168464527	1985.040

证券名称	买卖标志	委托价格	委托数量	成交价格	成交数量	状态说明	委托时间	委托编号	证券代码	股东代码	报价方式	委托方式
雅化集团	买入	8.850	700	8.850	700	完成	13:52:29	00005946	002497	0237643971	限价	网上委托
沧州大化	买入	23.910	600	23.910	600	完成	13:45:15	00005945	600230	A168464527	限价	网上委托
诺德股份	买入	5.000	700	5.000	700	完成	13:42:39	00005944	600110	A168464527	限价	网上委托
交大昂立	买入	5.220	800	5.220	800	完成	13:37:06	00005943	600530	A168464527	限价	网上委托
蓝光发展	卖出	5.440	800	5.440	800	完成	13:36:48	00005942	600466	A168464527	限价	网上委托
蓝光发展	卖出	5.440	900	5.450	900	完成	13:27:25	00005941	600466	A168464527	限价	网上委托
沈阳机床	买入	7.960	600	7.940	600	完成	13:25:47	00005940	000410	0237643971	限价	网上委托

六、联系方式

网站：www.tomsz.com www.tomsz.cn
 座机：0755-25019577 手机：18948193577
 18948194992
 销售部：林志江13715359784 客服部：林小姐
 18948194995
 投诉建议：刘小姐18620394480
 深圳地址：深圳市软件产业基地1栋A座14楼C
 广州分公司：林喜德 13602272919
 广州地址：广州市天河区棠东村丰乐路23号
 香港分公司：梁玉坤 電話：00852-51037213
 香港地址：九龍荔枝角香港工業中心B座3樓B6-6
 室
 东莞分公司： 万小姐，13412664769
 东莞地址：东莞石排大道国际公馆2号门



七、合作伙伴

更多案例 >

RECENT CASES

